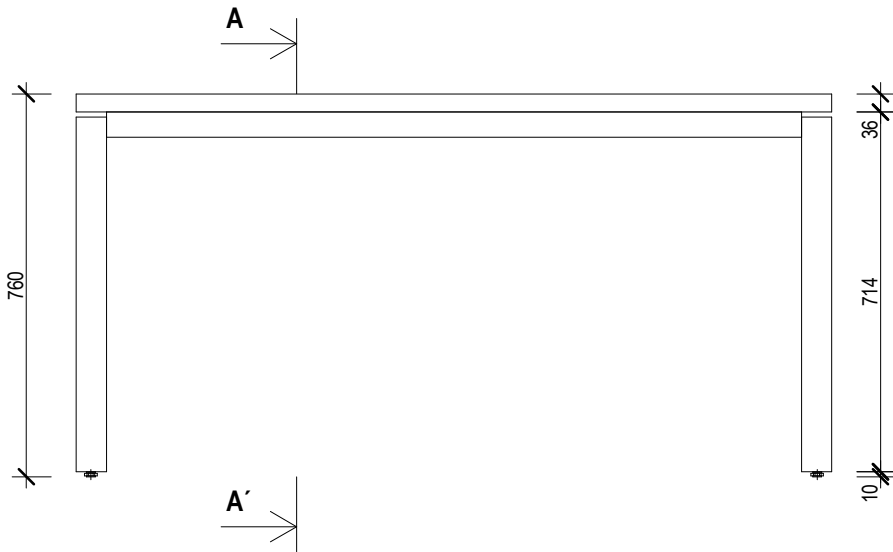
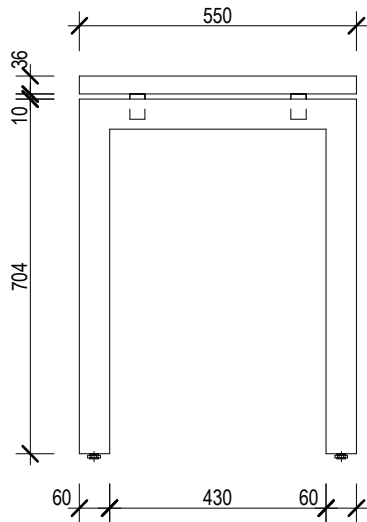


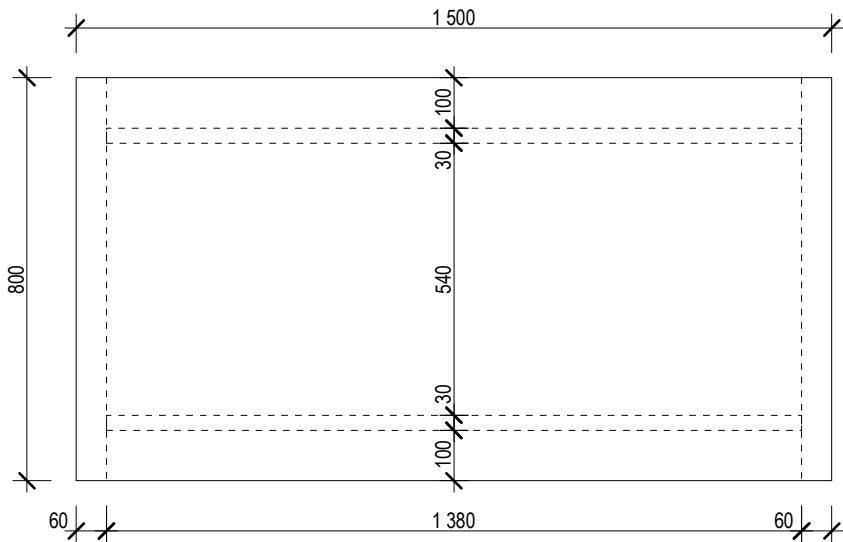
ČELNÍ  
POHLED



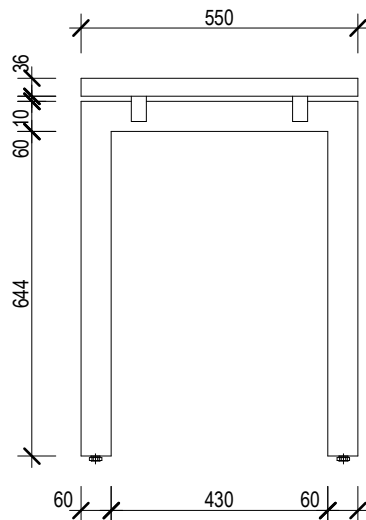
BOČNÍ  
POHLED



HORNÍ  
POHLED



ŘEZ A-A'



PROVEDENÍ, DOKONČENÍ

HORNÍ DESKA: DTDL H3146, 36 MM

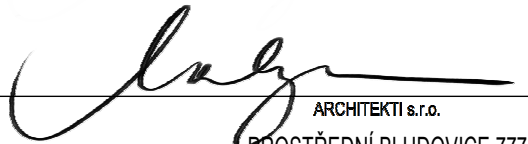
HRANA: ABS DLE DEKORU DÍLCE, 42/2

NOHY: KOVOVÁ KONSTRUKCE, RAL 9005

KLUZÁK S REKTIFIKAČNÍM ŠROUBEM

UPOZORNĚNÍ/DOPORUČENÍ

VEŠKERÉ ROZMĚRY JE POTŘEBA OVĚŘIT PŘED ZAPOČETÍM ÚPRAV.  
NEBYLO PROVEDENO PŘEMĚŘENÍ STÁVAJÍCÍHO STAVU. O PŘÍPADNÝCH  
ODCHYLKÁCH INFORMOVAT ARCHITEKTA : ING.ARCH MICHAELA MALYSU :  
+420 608 818140

  
ARCHITEKTI s.r.o.

PROSTŘEDNÍ BLUDOVICE 777

HORNÍ BLUDOVICE, 739 37

MOBIL : +420 608 818140

EMAIL : MALYSA.MICHAEL@GMAIL.COM

INVESTOR:

ZDRAVOTNICKÁ ZÁCHRANNÁ SLUŽBA MSK, PŘÍSPĚVKOVÁ ORGANIZACE

VÝŠKOVICKÁ 2995/40, OSTRAVA ZÁBŘEH

700 30

AKCE :

VZDĚLÁVACÍ A VÝCVIKOVÉ STŘEDISKO

OSTRAVA ZÁBŘEH

VÝKRES :

ST6A - PŘÍSEDÍCÍ STŮL

STUPEN DOKUMENTACE :

PROJEKT INTERIÉRU

MĚŘÍTKO :

POČET KUSŮ :

1\_15

2

DATUM :

ČÍSLO VÝKRESU :

03\_2025

ST 6A